

人も地球も健康に

Yakult

東京ヤクルト販売株式会社

D
ブース

★企業PRポイント

ヤクルトスタッフは、お客さまのご自宅やオフィスを訪問し、ヤクルトの商品や健康情報をお届けするお仕事です。

★**週3日～、1日4時間程度**からお仕事可能。

★**ノルマなし！WワークOK！**

★扶養内での勤務も可能ですが、扶養外での活躍者も多数！（社保完備）

★**未経験者歓迎！** 研修制度も充実しています。

「えるぼし」「健康経営優良法人」認定企業です

★一緒に働きたい人のイメージ

★ワークライフバランスを大切にしたい方

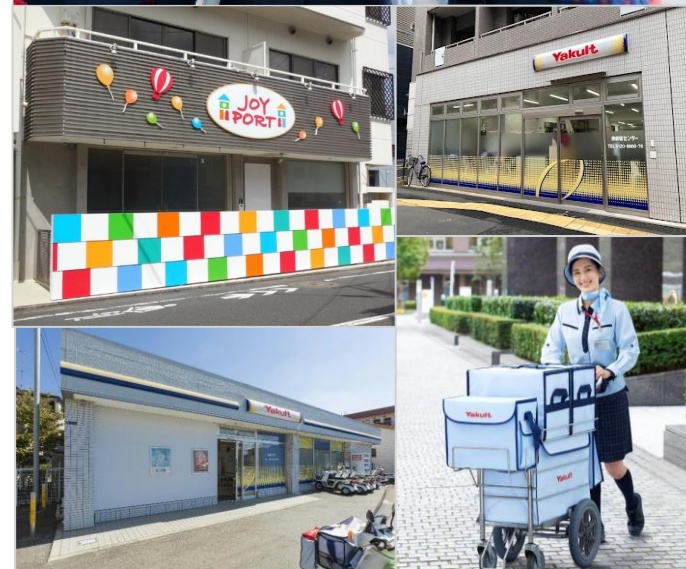
■子育て、介護、趣味の両立を応援しています。

■自己都合によるお休み、時短希望には柔軟に対応しています。

★セカンドキャリアを形成したい方

■ヤクルトスタッフから正社員になり、
セカンドキャリアを形成できます。

■未経験から入社した方が、
エリアマネージャーとして多数活躍中です！



求人票

女性しごと応援テラス

1. 企業情報

企業名	トウキョウヤクルトパンバイカブシキカイシャ			
	東京ヤクルト販売株式会社			
住所	東京都台東区台東2-19-9			
従業員数	742名	設立	1957年7月	
		資本金	3億円	
企業URL	https://tokyo-yakult.co.jp/			
業種	小売・流通			
事業内容	1. 乳製品・乳酸菌飲料及びびわっ酵乳の販売 2. ジュース、清涼飲料等の販売 3. 化粧品、医薬部外品の販売 4. 美容施術に関する教室運営 他			
企業特徴	「私たちは、生命科学の追究を基盤として、世界の人々の健康で楽しい生活づくりに貢献します」 企業理念のもと、お客さまへ商品を通して健康と真心をお届けしています。			
育児休業 取得実績	有	介護休業 取得実績	有	看護休暇 取得実績
			有	有

2. 求人情報

求人名	D-1[6/26 テラスフェア]【未経験可】販売スタッフ/都内各所（132か所）/パート		
職種	営業・販売・サービス系	採用人数	5
雇用形態	パート・アルバイト	正社員登用制度	有
	[正社員登用の実績（過去3年間）] 有り		
職務内容	<p>■一般家庭やオフィスのお客様にヤクルト製品を含む飲料をお届けするお仕事です。</p> <p>都内全域に132センターがあり、ご希望のエリアをお伝えください。 中央エリア：17センター/東エリア：31センター/南エリア：28センター/北エリア：30センター/ 西エリア：26センター ※荒川区、埼玉県の一部も有り</p> <p>[業務変更の範囲] 会社が定める業務（宅配センター運営スタッフ）</p>		
応募要件	<p>■経験不問 ■PCスキル不問 ・勤務日数や時間希望勤務地をご相談ください。 ・ライフスタイルに合わせた働き方ができます。</p> <p>[学歴] 不問</p>		
雇用期間	[期間の定め]	有	有期
	[補足]	年1回更新/以降、双方同意で原則更新/上限なし	
試用期間	[期間の定め]	有	7日
	[補足]	7日間の研修時のみ時給1226円/研修時間10:00～13:00	
就業場所	事業所名	都内132か所のセンターにて勤務可能(ご希望の勤務地考慮します)	
	住所	都内132か所にて勤務可能(ご希望の勤務地考慮をします)	
	路線/最寄り駅	勤務地により異なる。	
	就業場所人数	10～30名(うち女性10～30名) ※勤務地により異なる。	
	受動喫煙防止措置	敷地内禁煙	
	転勤可能性	無	
就業場所 変更の範囲	無		
[補足]			
募集背景	増員、欠員補充		

3. 労働条件

給与概要	時給			
賃金締切日	毎月月末	賃金支払日	翌月25日	
賃金	1,320円			
	内訳	[基本給] 1,320円 [固定残業代]		
	[通勤手当]	全額支給 [その他賃金に関わる特記]		
	毎月売り上げに応じた成果給あり			
賞与	[制度]	無	賞与制度詳細	
	[前年度実績]			
昇給	[制度]	無	昇給制度詳細	
	[前年度実績]			
定年制	無			
再雇用制度	無			

就業時間	①9:00～14:00 ②9:00～15:00 ③9:00～15:30			
	[補足]	上記勤務時間は一例です。 休憩時間は勤務時間によって変わります。 詳細は、面接時に相談ください。		
	[時間外勤務]	有	[時間外勤務(月平均)]	2時間以下
休日・休暇	[休憩時間]	60分		勤務時間相談 可
	土、日、祝、夏季休暇、年末年始休暇 勤務日相談 可			
	[補足]	出勤曜日については応相談		
	[年間休日]		[週所定労働日数]	3日～5日
[有給休暇]	法定基準に準ずる			
保険等	労災保険、財形			
	[保険補足]	労働条件に応じて法定通り加入		
	[制度補足]			
	[在宅勤務制度の有無]	無		

4. 選考等

書類選考	無	面接予定回数	2回	筆記試験	無
備考	職場見学受付中				
●職場環境●					
人員構成補足	10～30名(うち女性10～30名) ※勤務地により異なる。				
制服	有	くるみんマーク の認定	無	えるぼしマーク の認定	有
備考					
●おすすめポイント●					
<p>■子育て中や子育てが一段落した方への時間的な配慮があります。</p> <p>■ヤクルト保育園あり（満1歳から未就学児を子育て中の方対象） 【社員規定あり】 東京都保育無償化対象認可園16か所あり 認可外園料金 第一子：22,000円（保育料）+週5日稼働8,000円（給食費） +週4日稼働7,000円（ " ） +週3日稼働5,000円（ " ） 第二子：20,000円（保育料）+上記同様 ※園によっては、送迎バスがあります。</p>					

※採用・入社に際しては雇用契約書等にて条件を確認してください。（求人票は雇用契約書ではありません）

求人票

女性しごと応援テラス

1. 企業情報

企業名	トウキョウヤクルトパンバイカブシカイシャ				
	東京ヤクルト販売株式会社				
住所	東京都台東区台東2-19-9				
従業員数	742名	設立	1957年7月		
		資本金	3億円		
企業URL	https://tokyo-yakult.co.jp/				
業種	小売・流通				
事業内容	1. 乳製品乳酸菌飲料及びびはっ酵乳の販売 2. ジュース、清涼飲料等の販売 3. 化粧品、医薬部外品の販売 4. 美容施術に関する教室運営 他				
企業特徴	「私たちは、生命科学の追究を基盤として、世界の人々の健康で楽しい生活づくりに貢献します」 企業理念のもと、お客さまへ商品を通して健康と真心をお届けしています。				
育児休業 取得実績	有	介護休業 取得実績	有	看護休暇 取得実績	有

2. 求人情報

求人名	D-2【6/26 テラスフェア】【未経験可】店舗運営スタッフ/都内各所（132か所）/契約社員			雇用期間	[期間の定め]	有	有期
職種	営業・販売・サービス系	採用人数	5	[補足]			
雇用形態	契約社員	正社員登用制度	有	[期間の定め]	有	3か月	
	[正社員登用の実績（過去3年間）] 有り			[補足]	使用期間中の条件変更なし		
職務内容	■商品お届け・営業スタッフとして以下の基礎を習得後、3年目以降はヤクルトスタッフの管理など店舗運営業務を担当していただきます。 ・1年目：ヤクルトスタッフとして、お届け業務を習得（営業活動あり） ・2年目：ヤクルトスタッフの育成運営に必要な能力を養います。（年収（賞与含む）が50万円ほどUP） ・3年目：センター運営及び売り上げ管理などの業務を担当します。			就業場所	事業所名	都内132か所のセンターにて勤務可能(ご希望の勤務地考慮します)	
	[業務変更の範囲] 会社が定める業務（宅配センター運営スタッフ）				住所	都内132か所にて勤務可能(ご希望の勤務地考慮します)	
応募要件	■経験不問 ■PCスキル不問 都内全域に132センターがあり、いずれかのセンターに配属（転居を伴う配属・移動はありません） 中央エリア：17センター/東エリア：31センター/南エリア：28センター/北エリア：30センター/ 西エリア：26センター				路線/最寄り駅	勤務地により異なる。	
	[学歴] 不問				就業場所 変更の範囲	10～30名(うち女性10～30名) ※勤務地により異なる。	
					受動喫煙防止措置	敷地内禁煙	
					転勤可能性	有	転居を伴わない都内への移動の可能性あり
					[補足]		
					勤務地は、近場のセンターなど、希望を考慮します。		
				募集背景	増員		

3. 労働条件

給与概要	月給制				就業時間	9:00～16:30			
賃金締切日	毎月30日	賃金支払日	翌月25日		[補足]	6.5時間/日 ※面接時に相談可			
賃金	187,500円				[時間外勤務]	有	[時間外勤務(月平均)]	10時間以下	
	内訳	187,500円			[休憩時間]	60分		勤務時間相談	可
	[基本給]	187,500円			休日・休暇	土、日、祝、夏季休暇、年末年始休暇			
	[固定残業代]				[補足]	年末年始、お盆休み、有給休暇、その他特別休暇等			
	[通勤手当]	全額支給			[年間休日]	125日	[週所定労働日数]	5日～5日	
	[その他賃金に関わる特記]				[有給休暇]	法定基準に準ずる			
	家族手当：配偶者/20,000円 子供/5,000円（1人） 単身世帯の子供/6,000円（1人） ※手当の支給は会社規定による ※残業代は別途支給	賞与	[制度]	有	健康保険、厚生年金、雇用保険、労災保険、財形、退職金制度				
		[前年度実績]	有	賞与制度詳細	[保険補足]				
		[前年度実績]	無	昇給制度詳細	退職金：勤続1年以上				
定年制	有	[前年度実績]	無		[制度補足]	■交通費全額支給 ■残業手当 ■制服貸与 ■家族手当など各種手当			
再雇用制度	有				[在宅勤務制度の有無]	無			

4. 選考等

書類選考	無	面接予定回数	2回～3回	筆記試験	無
備考	職場見学受付中				
●職場環境●					
人員構成補足	10～30名(うち女性10～30名) ※勤務地により異なる。				
制服	有	くるみんマークの認定	無	えるぼしマークの認定	有
備考					

●おすすめポイント●

【契約更新について】更新上限なし
～9月30日入社：10月1日更新、以降1年更新
10月1日～3月31日入社：4月1日更新、以降1年更新
■子育て中の方への時間的な配慮があります。
■ヤクルト保育園あり（満1歳から未就学児を子育て中の方対象）
【社員規定あり】
東京都保育無償化対象認可園16か所あり
認可外園料金
第一子：28,000円（給食あり）20,000円（給食なし）
第二子：26,000円（給食あり）18,000円（給食なし）
※園によっては、送迎バスがあります。