

受講料  
無料

# 在宅ワークの リアルを知ろう！

～在宅ワーク入門&グループウェア体験 (Microsoft Teams)～

在宅ワークに興味はあるけれど、「どんな働き方？」「わたしにもできる？」と不安を感じていませんか。実際の働き方や求められるスキルを学び、Microsoft Teamsの操作体験でオンラインでの仕事の進め方を体感できます。

このセミナーでできるようになること

- ✓ 在宅ワークという働き方を具体的にイメージできる
- ✓ 自分に合った在宅ワークの活用方法が見えてくる
- ✓ オンラインでの仕事の進め方がわかる
- ✓ 在宅ワークへの不安がやわらぎ、  
一歩踏み出すきっかけになる



こんなことを学びます！

- 1 在宅ワークとは
- 2 在宅ワークの活用状況(導入率、業務内容、経験者が感じるメリット・デメリットなど)
- 3 在宅ワークに求められる能力と、その強化方法
- 4 Microsoft Teams操作実習

講師 成蹊大学経営学部  
特別客員教授/人材開発コンサルタント

山崎紅(やまざき あかし)氏



富士ゼロックス株式会社(現 富士フイルムビジネスイノベーション株式会社)にて、システムエンジニアリング部門で製造業の設計図書管理・マニュアルコンサルティングに従事後、営業本部ソリューション営業力強化チーム長として課題解決型営業育成、人事本部人材開発戦略グループ長として全社人材開発戦略立案・実行を担当後、変革マネジメント部にて全社改革プロジェクトリーダーとして、コミュニケーション改革、働き方改革に従事したのち独立。

令和8年 6月29(月) 10:00～12:00 受付時間/9:30

場所 東京しごとセンター  
5階 研修室

東京都千代田区飯田橋3-10-3 (地図裏面参照)

定員 25名 (先着順)

※満員になり次第申し込みを締め切らせていただきます。  
あらかじめご了承ください

託児 無料 ※事前予約制・先着順

託児をご希望の方は、6/22(月)17時までにお電話にてお申し込みください。  
満1歳から未就学児までのお子様をお預かりいたします。

対象

家庭と両立して働くことを希望している女性で、  
在宅ワークに興味のある方

※セミナーの受講にあたっては、東京しごとセンターの利用登録が必要です。  
未登録の方につきましては、セミナー開始時間までに登録をお願いいたします。



5月13日(水)より受付開始  
Webからお申し込みください▶



東京しごとセンター 女性しごと応援テラス

【主催】公益財団法人東京しごと財団

TEL.03-5211-2855

受付時間/平日9:00～20:00、土曜日9:00～17:00

●個人情報の取り扱いの詳細については<https://tokyoshigoto.jp/privacy>をご覧ください。●雇用保険の受給中の方は、求職活動の実績として申告できます。  
災害等やむを得ない事情によって、中止や延期、また、カリキュラムの一部が変更になることがあります。なお、中止や延期の際には、東京しごとセンターホームページ等でお知らせします。

結婚

出産

育児

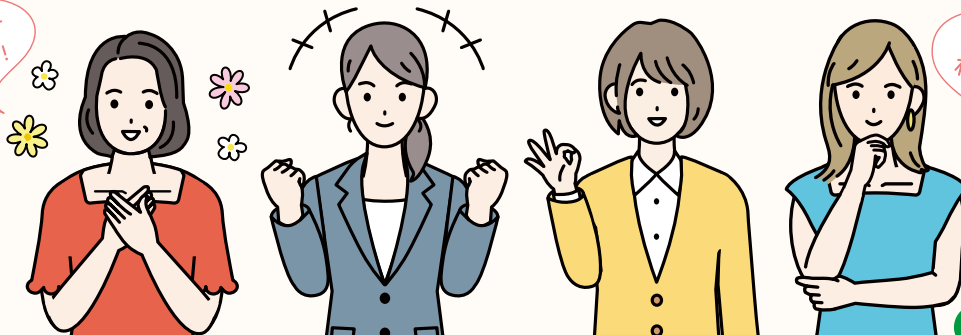
介護

退職からの再就職&amp;キャリアアップ

東京しごとセンター

# 女性しごと応援テラス

専任アドバイザー  
だから心強いね!



安心して  
相談できるね!

ご利用  
無料

「もう一度働きたい・働き続ける」を応援します!

働きたい気持ちがあってもなかなか一歩が出ない、そんな女性の再就職を応援するために東京都が設置した就職支援窓口です。専任アドバイザーと一緒に、再就職への一歩を踏み出してみませんか?

メニュー  
Menu

就職活動に  
関する相談

就職に役立つ  
セミナー

就活・保活  
情報提供

応募書類も  
作れる  
パソコン  
コーナー

求人情報提供  
・  
職業紹介

初めてご利用の方は予約不要! お気軽にお立ち寄りください。

## ●お問い合わせ

東京しごとセンター 女性しごと応援テラス

TEL.03-5211-2855

女性しごと応援テラス

検索

セミナー・イベント情報 など掲載中!

所在地

〒102-0072  
東京都千代田区飯田橋3-10-3 東京しごとセンター内

ご利用  
時間

月～金曜日 9:00～20:00

土曜日 9:00～17:00

〈日曜・祝日・年末年始(12/29～1/3)はお休みです〉



## 交通のご案内

- 飯田橋駅から JR中央・総武線「東口」より徒歩7分 / 都営地下鉄大江戸線・有楽町線・南北線「A2出口」より徒歩7分 / 東西線「A5出口」より徒歩3分
- 水道橋駅から JR中央・総武線「西口」より徒歩5分
- 九段下駅から 東西線「7番出口」より徒歩8分 / 半蔵門線・都営地下鉄新宿線「3a・3b出口」、「5番出口」より徒歩10分