

家庭と両立しながら再就職したい女性のための

in 池袋

～強みを発見して自信を深める～
家庭スキルを仕事につなげるセミナー &
はたらく女性交流会

受講料
無料

託児付

満1歳以上の
未就学児

こんな方におすすめ
 ブランクが
あって不安

自分に
何ができるか
わからない

何から
始めればよいか
わからない

令和8年 7月9日(木)

10:00~12:00

受付時間 9:30

※こちらのイベントはお子様同伴で参加することはできませんので、託児サービス(事前予約)をご利用ください。
 ※本イベントでは参加者同士のグループワークを予定しています。

第1部

～強みを発見して自信を深める～
家庭スキルを仕事につなげるセミナー

家庭と仕事を両立するためには、自身の強みを見つけて活かすことが大切です。本セミナーでは、子育ての経験を振り返り、ワークを通してご自身の強みを発見します。家庭で培ってきた力が仕事に活かせることに気づき、自信をもって一歩踏み出すきっかけにつなげます。

講師 株式会社エフコネクテ 代表取締役
清水 亜希子氏

2011年に起業し、歩合営業での「かけた時間が必ずしも成果に比例しない」経験と、時短勤務と3人の子育てで習得した「時間制約社員の生産性の高さ」を組織に浸透する働き方改革コンサルティングを提供。「強みを発揮し生産性を高める」人と組織づくりの専門家として、中小企業から上場企業まで幅広いコンサルティング実績を持つ。



第2部

一歩踏み出したい女性のための
はたらく女性交流会

女性活躍に積極的な企業で、家庭と両立しながら働いている方にお越しいただきます。1日のタイムスケジュールをもとに、両立のための工夫や、働くことを選択した理由、仕事と家庭を両立して感じたことなど、実体験をお話しいただきます。司会によるインタビューの後、個別にご質問いただける時間をご用意しています。ぜひこの機会にご参加ください。

※12:15頃まで交流が可能です。
 お時間のある方はご参加ください。

場所

**TKP池袋 カンファレンスセンター
 ホール5A**

東京都 豊島区 南池袋2-22-1 第3高村ビル5階
 ●JR山手線 池袋駅 東口 徒歩4分 ●東武東上線 池袋駅 東口 徒歩4分
 ●西武池袋線 池袋駅 東口 徒歩4分

対象

**再就職を考えはじめた女性(主に、現在子育て
 中で家庭と両立して働くことを希望する女性)**

受講にあたっては、当日会場で東京しごとセンターの利用登録をしていただきます。登録いただきますと、キャリアカウンセリングをはじめ、各種セミナーが利用できます。

定員

30名

(先着順
 予約制)



お気軽にお申し込みください

5月26日(火)より受付開始

Webからお申し込みください



東京しごとセンター 女性しごと応援テラス
TEL.03-5211-2855

女性しごと応援テラス 検索 平日9:00~20:00、土曜日9:00~17:00

●個人情報の取り扱いの詳細については<https://www.tokyoshigoto.jp/privacy>をご覧ください。
 ●雇用保険の受給中の方は、求職活動の実績として申告できます。

託児サービスのご案内

無料・要予約 先着順 定員あり

託児をご希望の方は、7/2(木)17時までにお電話にてお申し込みください。満1歳から未就学児までのお子様をお預かりいたします。

結婚

出産

育児

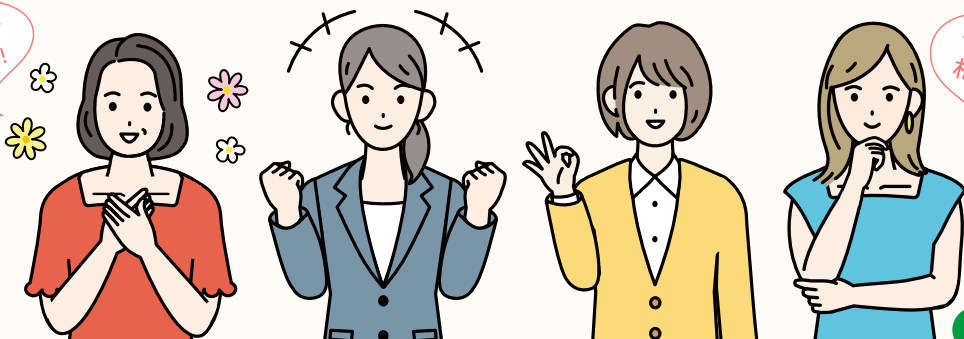
介護

退職からの再就職&キャリアアップ

東京しごとセンター

女性しごとと応援テラス

専任アドバイザー
だから心強いね!



安心して
相談できるね!

ご利用
無料

「もう一度働きたい・働き続ける」を応援します!

働きたい気持ちがあってもなかなか一歩が出ない、そんな女性の再就職を応援するために東京都が設置した就職支援窓口です。専任アドバイザーと一緒に、再就職への一歩を踏み出してみませんか?

メニュー
Menu



就職活動に
関する相談

就職に役立つ
セミナー

就活・保活
情報提供

応募書類も
作れる
パソコン
コーナー

求人情報提供
・
職業紹介

初めてご利用の方は予約不要! お気軽にお立ち寄りください。

●お問い合わせ

東京しごとセンター 女性しごとと応援テラス
TEL.03-5211-2855

女性しごとと応援テラス

検索

セミナー・イベント情報 など掲載中!

所在地

〒102-0072
東京都千代田区飯田橋3-10-3 東京しごとセンター内

ご利用
時間

月～金曜日 9:00～20:00
土曜日 9:00～17:00

〈日曜・祝日・年末年始(12/29～1/3)はお休みです〉



交通のご案内

- 飯田橋駅から JR中央・総武線「東口」より徒歩7分 / 都営地下鉄大江戸線・有楽町線・南北線「A2出口」より徒歩7分 / 東西線「A5出口」より徒歩3分
- 水道橋駅から JR中央・総武線「西口」より徒歩5分
- 九段下駅から 東西線「7番出口」より徒歩8分 / 半蔵門線・都営地下鉄新宿線「3a・3b出口」、「5番出口」より徒歩10分